

## Problemes mannequin: Solutions.

A cause du transport, il peut sembler parfois que votre mannequin est défectueux. Dans ce manuel nous vous montrons comment résoudre quelques problèmes. De cette façon, vous n'avez pas à envoyer votre mannequin et vous pouvez continuer votre travail, ce qui est sans doute beaucoup plus agréable !

### Quels peuvent être les problèmes?

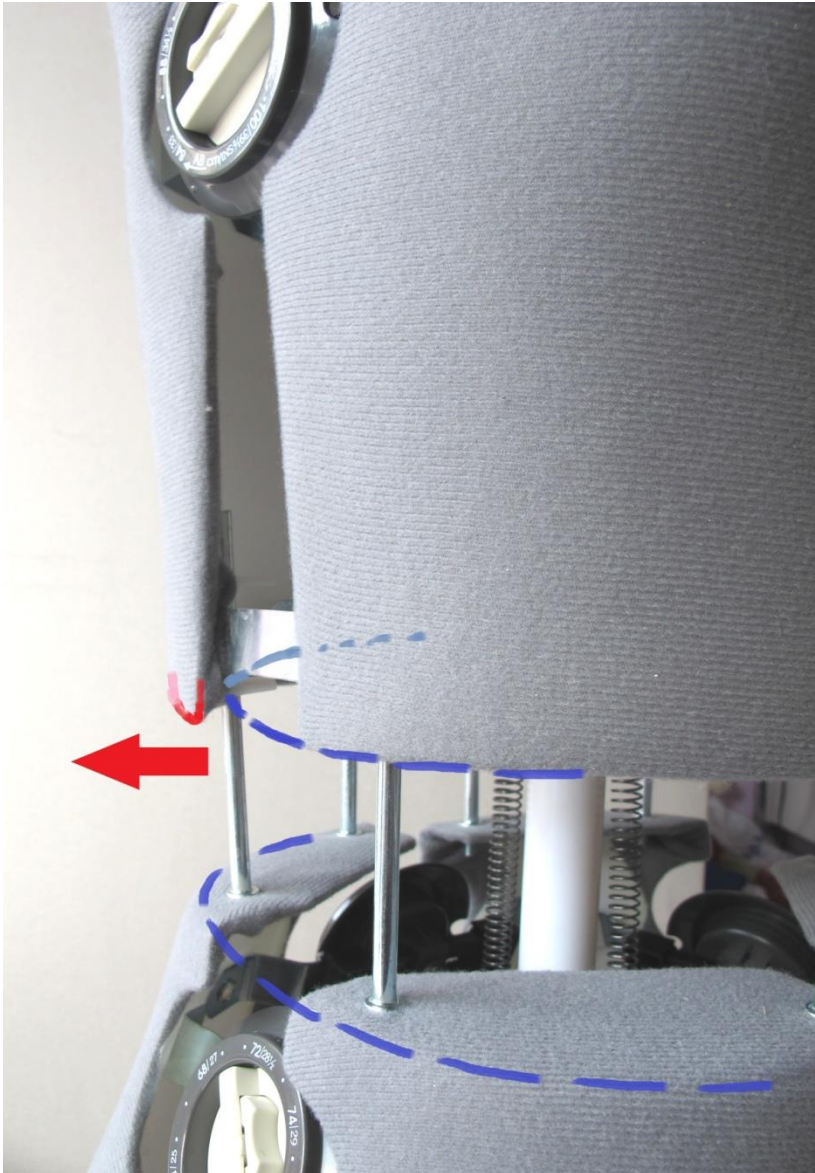
Sur la première photo, vous pouvez voir que la partie supérieur et la partie inférieur ne sont pas alignées.



**Problème 1:** Dans la partie supérieur, la partie gauche chevauche la partie droite (ou vice versa). Ce problème est plus facilement visible si vous réglez la longueur du dos du mannequin au maximum.

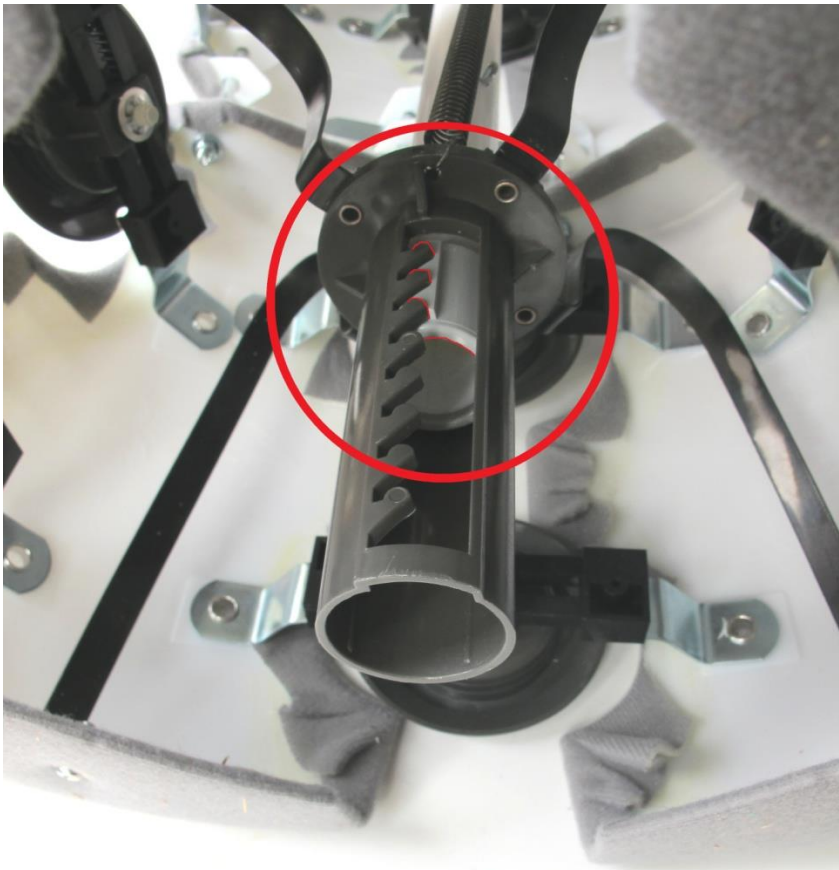
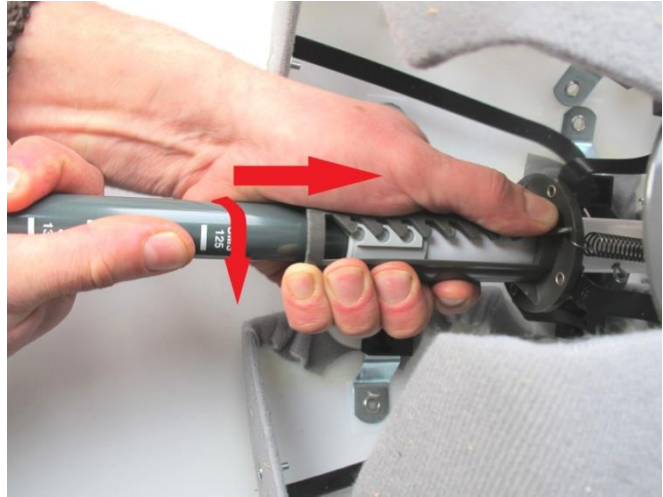
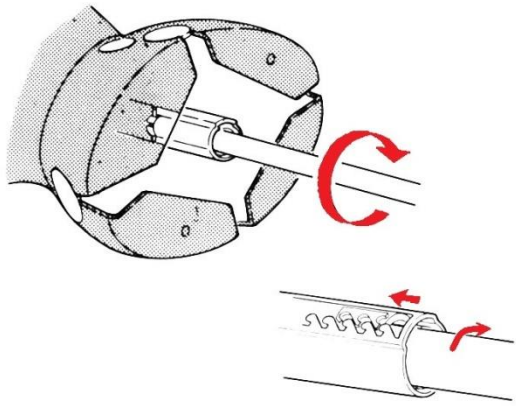
**Problème 2:** Dans la partie inférieure, la partie devant est plus haute que la partie arrière (ou vice versa).

**Problème 3:** Sur la deuxième photo, vous pouvez voir que la partie arrière de la partie supérieure est trop vers l'extérieur. Ceci est mieux visible en réglant la longueur du dos du mannequin au maximum.



Comment résoudre ces problèmes?

Toujours commencer à régler la longueur du dos au maximum, pour que vous puissiez regarder à l'intérieur du mannequin. Voir les photos suivantes:



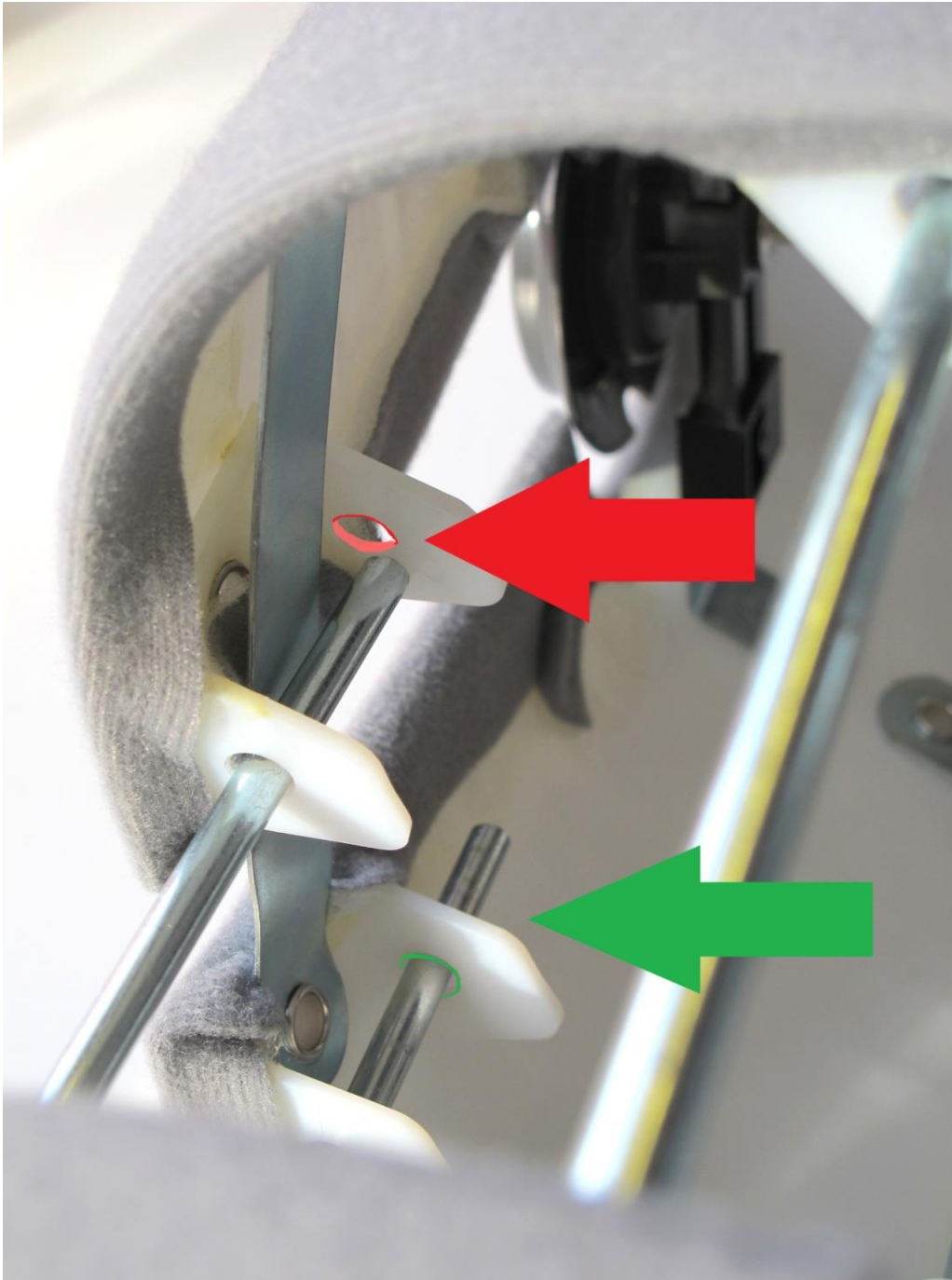
Sur cette photo, vous pouvez voir que la longueur du dos est au maximum. Pour raison de visibilité nous avons enlevé l'axe centrale.

**Problème 1: parties chevauchant.**

Pour la plupart des cas, ce problème se résout par tourner les boutons pour régler la taille. Sinon, voir problème 3.

**Problème 2: une partie plus haute que l'autre.**





Dans la plupart des cas, ce problème est causé par le fait que les axes qui font la connexion entre le haut et le bas ne sont pas bien mis dans les trous correspondants. (voir photo). Remettez les axes à la main, dans leur position correcte. Si vous les avez mis dans la bonne position vous pouvez régler la longueur du dos normalement sans que les parties se déforment. Attention, il y a 8 axes à contrôler !

Sur la photo, la flèche rouge indique une erreur de position, la flèche verte la bonne position.

### Problème 3: Les parties du mannequin ne sont pas bien alignés.

Les parties du mannequin sont tenues ensemble par des bandes métalliques à l'intérieur du mannequin. Ces bandes sont derrière les axes. À l'extérieur vous pouvez les voir si vous agrandissez la taille du mannequin en tournant les boutons.

Parfois ces bandes sont tordues par le transport. Vous pouvez les remettre droit à la main. Contrôlez bien si les bandes restent bien derrière les axes (comme sur la photo 3 et 4).

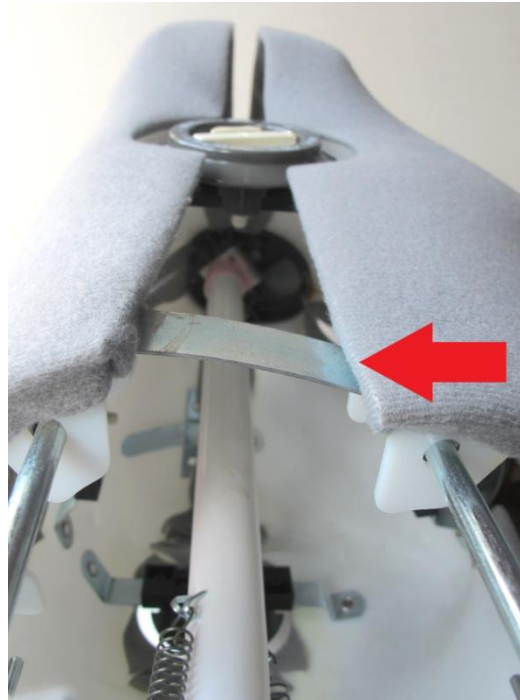
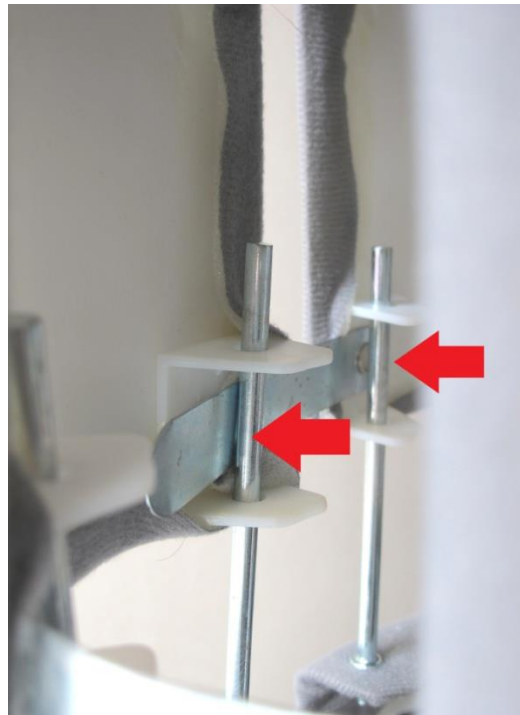
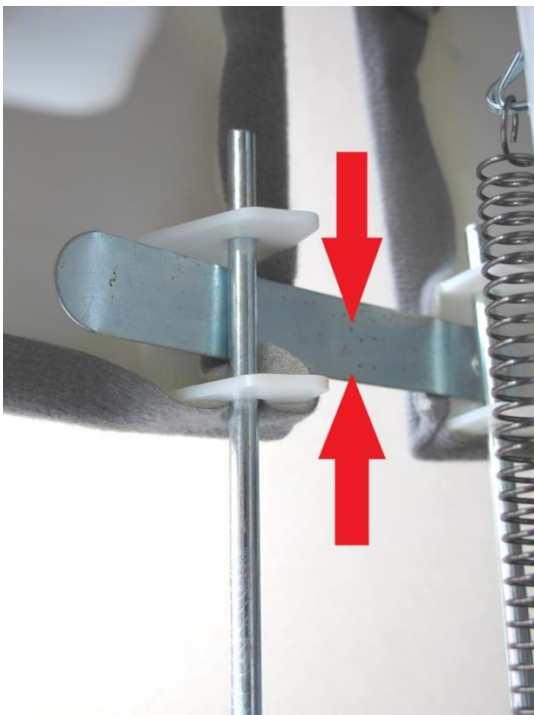
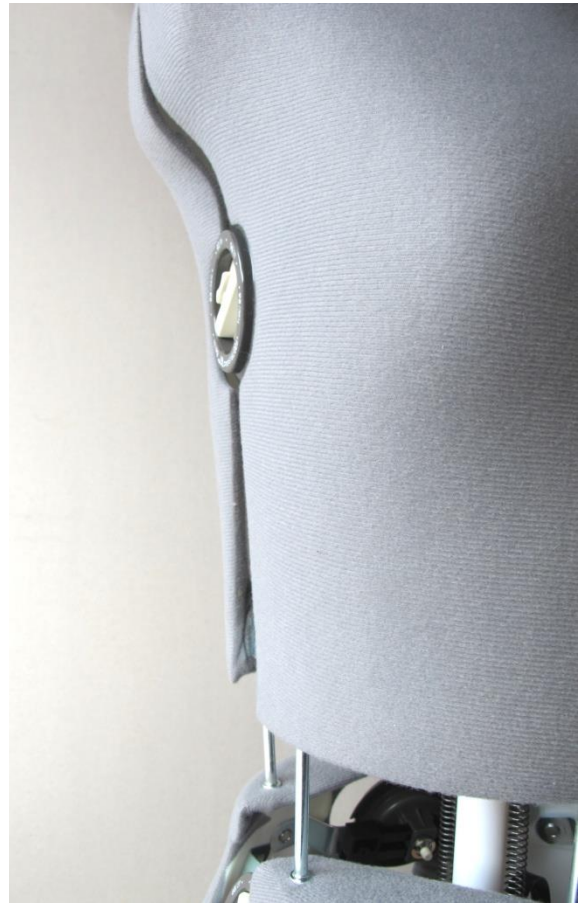
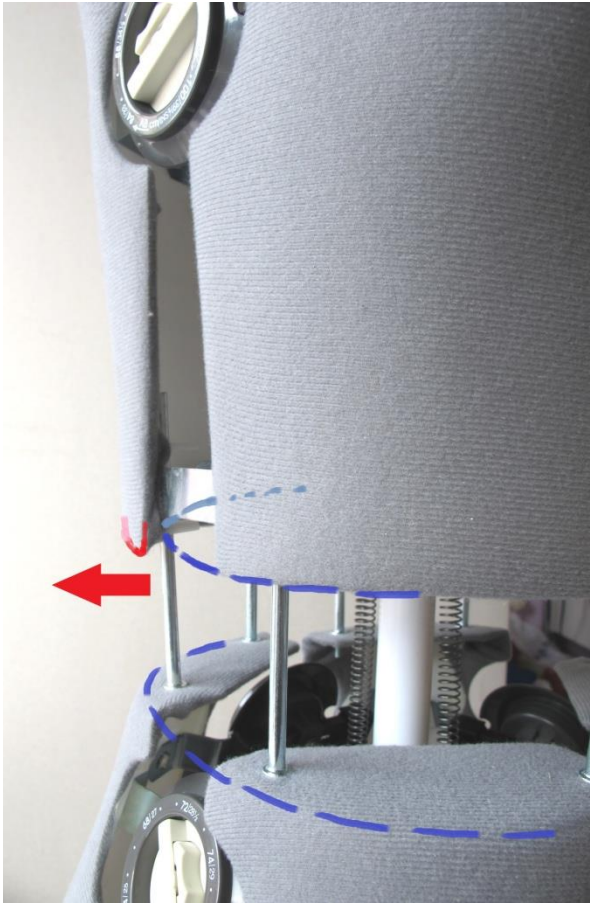


Photo 1 et 2 (ci dessus): extérieur. Photo 3 et 4 (ci dessous): intérieur.



Sur ces dernières deux photos vous pouvez voir les bandes dans leur forme correcte.



Bon courage.

Matri

